

HABIBI

texte et mise en scène
Silvia Barreiros



FICHE TECHNIQUE

HABIBI

SOMMAIRE

- p.2 Contacts et préambule
- p.3 Besoins en services
- p.4 Planning
- p.5 Arrivée de la cie, loges et costumes
- p.6 Descriptif du décor
- p.7 Plan d'implantation du décor, lumière son
- p.8 Liste des demandes en matériel lumière
- p.9 Liste des demandes en matériel son
- p.10 Photos du spectacle (© Ester Paredes)

HABIBI

CONTACTS

Cie APSARA

Silvia Barreiros
42 rue de Neuchâtel
CH-1201 Genève

+41 79 449 47 06
apsara349@gmail.com

Régisseur :

Lumière-son-décor :
Adrien Laneau, +33 6 89 17 72 00, laneau_a@hotmail.com

Equipe de création :

Scénographie :
Khaled Khouri, +41 79 549 85 12, lebeauchameau@hotmail.com

Lumière :
Philippe Maeder, +41 76 615 55 56, ph.maeder@bluewin.ch



PRÉAMBULE

Cette fiche technique fait partie intégrante du contrat, cependant les besoins en personnel, le planning et les demandes en matériel peuvent être discutés en fonction des conditions du lieu d'accueil. Toutes modifications faites à cette fiche technique devront faire l'objet d'un accord préalable.

HABIBI

BESOINS EN SERVICES

Déchargement :

Minimum 4 personnes

Installation décor et pendrillons :

7 services (*)

Installation et réglage lumière :

4 services (*)

Installation son :

1 services (*)

Entretien des costumes :

1 service (*)

(*)Total de services de montage : 13 services (y.c. entretien costumes)

Répétition :

2 services d'assistance technique

Exploitation :

1 service d'assistance technique (spectacle de 1h15, les intervenant.e.s viennent 2h avant la représentation)

Entretien des costumes :

1 service toutes les 2 représentations (lavage et repassage)

Total de services de démontage décor et matériel de la Cie :

4 services

Chargement :

Minimum 4 personnes (plus c'est mieux ;-)

HABIBI

PLANNING

Services de 4h	Horaires	Travail	Décor	Lumière	Son	Costumes
1er jour 1er service	matin	Déchargement du camion, Mise en place du tapis et du décor	4 personnes : Mise en place du tapis et du décor			
	Inter-service	Pause	Pause			
1er jour 2ème service	Après-midi	finitions décor implantation lumière, Entretien des costumes	2 personnes : Mise en place des rideaux	2 personnes : Implantation lumière		1 personne : repassage et installation dans les loges
2ème jour 1er service	matin	Pointage lumière et implantation son	1 personnes : Finitions	2 personnes : Pointages	1 personne : implantation son	
	Inter-service	Pause	Pause			
2ème jour 2ème service	Après-midi	Prise de l'espace répétition		1 personnes : Corrections	1 personne : réglages	
	Inter-service	Pause	Pause			
1ère représentation 2ème jour 3ème service	soir	Représentation durée 1h15	1 personne : nettoyage plateau Baby-sitting représentation			
Représentations suivantes	selon programme	Représentation durée 1h15	1 personne : nettoyage plateau Baby-sitting représentation			1 personne : toutes les 2 représentations lavage et repassage
1 service à l'issue de la dernière représentation ou le jour d'après	selon programme	Démontage et chargement du camion	4 personnes : Démontage et chargement			1 personne : Lavage costumes

HABIBI

ARRIVÉE DE LA CIE



La Cie en tournée :

La Cie arrive le 1er jour le matin avec le régisseur ainsi que le matériel transporté avec une camionnette 12m3. Les 5 comédien.e.s et la metteuse en scène arrivent l'après-midi du 2ème jour pour la répétition.

Distribution en tournée :

Nedra Toumi - *Habibi*

Roberto molo - *Lui*

Mourad Dridi - *Le fils*

Latifa Djerbi - *La belle-soeur*

Djamel Bel Ghazi - *Le frère*

Silvia Barreiros - *Metteuse en scène*

Adrien Laneau - *Régisseur lumière, son et décor*

Une alimentation sans porc est souhaitée pour tou.te.s

Loges:

Il nous faut des loges propres et agréables pour 2 comédiennes et 3 comédiens de préférence individuelles et avec douches. Quelques fruits et agapes, chocolat et biscuits, du salé serait un plus ainsi que de l'eau et des jus de fruits seront les bienvenus.

Costumes :

Un entretien, lavage et repassage, toutes les 2 représentations.

HABIBI

DESRIPTIF DU DÉCOR



Description décor : Une salle de bain avec un lino au sol et trois panneaux en toile imprimée. Les panneaux latéraux se referment en scène autour d'un axe à la face. Le panneau du lointain se déplace librement. Au centre, une baignoire, un banc et un meuble avec vasque.

Une cigarette est fumée sur sène

Dimensions idéal plateau : 10m (largeur) x 8m (profondeur)

Ouverture minimum au cadre : 7m

Hauteur idéale sous grill : 6.50m

Boîte noire à fermée à l'allemande
2-3 frises

Il faut pouvoir visser dans le sol

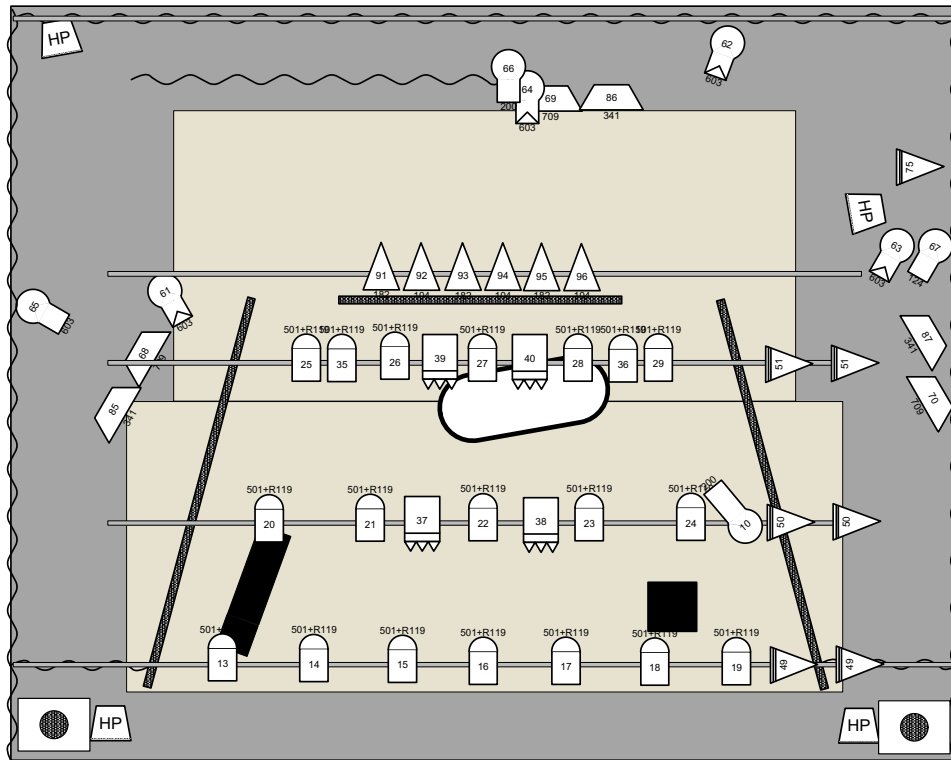
Un passage doit être aménagé pour pouvoir circuler d'un côté à l'autre des coulisses en fond de scène

Prévoir 8 x 7.5 kg en pains pour lester les panneaux

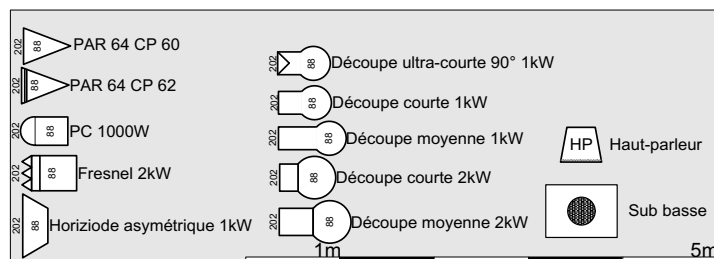
Outils nécessaires :

clefs de 13 et 17,

gaffer, visseuse avec embout torx 15 et 20 et pour boulons de 8
aspirateur et matériel de nettoyage du sol.



Salle : 129 à 132



HABIBI

LISTE DES DEMANDES EN MATÉRIEL LUMIÈRE

Commande :

Nous venons avec un ordinateur (PC) avec interface DMX 5 pôles en guise de jeux d'orgue

Appareils :

19 PC 1000W
3 découpes 1000W à focale moyenne
3 découpes 1000W à focale courte
4 découpes 1000W à focale ultra-courte (90°)
4 découpes 2kW à focale moyenne
1 découpe 2kW à focale courte
4 fresnels 2.5kW
6 PAR 64 CP62 1000W
6 PAR 64 CP60 1000W
6 horiziodes 1000W

Accessoires :

12 platines de sol
1 platine avec tube de 1m pour fixer 2 projos au sol

Filtres :

Filtres Lee : 104 -111- 124 - 147 -182 - 200 - 341 - 501- 603 - 709
Filtres Rosco : 119



HABIBI

LISTE DES DEMANDES EN MATÉRIEL SON

Lecteur :

Nous venons avec un ordinateur et une carte son.

Mixage :

Une table de mix pour 4 entrées et 5-6 sorties (voir diffusion)

Diffusion :

Prévoir 2 plans de diffusion stéréo plus les sub, un disposé au sol au lointain derrière le décor selon le plan d'implantation et un à la face avec les sub séparés en mono ou stéréo. le tout adapté à la salle pouvant restituer correctement des niveaux doux à élevés.



HABIBI

PHOTOS DU SPECTACLE

